



ПОЧТА РОССИИ

# Взаимодействие с Почтой России

ЭЗП – электронное заказное письмо

# Что необходимо для отправки ЭЗП?

- установленный и настроенный конвертер в PDF;
- настроенный ПТК ВИВ Клиент;
- заполненная карточка ЛУВД;
- документ в ПК «САД», подписанный ЭП и сконвертированный в PDF.

# Как происходит отправка ЭЗП?

В списках документов дела выбираем документ, который хотим отправить ЭЗП. Выбираем «Сформировать отправление» -> «Внутренней корреспонденции».

The screenshot shows a web application window titled "Дело 1-й инстанции № А41-66/22 - Заявление о признании должника банкротом № А41-66/22 (1) -- Диалоговое окно веб-страницы". The main header displays case details: "Дело 1-й инстанции № А41-66/22 - Заявление о признании должника банкротом № А41-66/22 (1)", "Вид спора: о несостоятельности (банкротстве) организаций и граждан", "Категория спора: 36 - о несостоятельности (банкротстве)", "Истец: Петухов И. О.", and "Входящий номер первичного документа - А41-66/22 (1)".

The interface is divided into two tabs: "Основные реквизиты" (Active) and "Дополнительные реквизиты". The "Основные реквизиты" section contains various fields for case information, including "Дата поступления в суд" (14.02.2022), "Порядок поступления в суд" (впервые), "Направлен в" (Судебный состав №8), "Том дела", "Примечание", "Сумма иска", "Сумма заявленных убытков или компенсации", "Способ подачи" (В бумажной форме), and "Документы рассмотрения" (Всего объектов: 1).

A context menu is open over the document list, showing options: "Операции...", "Сканировать", "Сформ. штрих-код ЭД", "Сформ. отправление" (highlighted), "Добавить в отправление", "Создать", "Редактировать", "Удалить", and "Все документы". The "Сформ. отправление" sub-menu is also open, showing "Внутренней корреспонденции" (highlighted) and "Международной корреспонденции".

№	Дата док.	Дата пост.	Документ	№ обособ. с...	Судья-докл...	Дата направ...	Заявитель	Вх. №	Примечание
1	14.02.2022		Опр. о принятии заявления о...		Степанов Ар...				

At the bottom of the window, there is a status bar with "F12 - ОК Ctrl+1(2) - переход на вкладку 1(2)" and buttons for "ОК" and "Отменить".

# Как происходит отправка ЭЗП?

Указываем тип отправления – «13-Электронное заказное письмо» и выбираем адресата.

Формирование почтовых отправлений для отправки судебных актов -- Диалоговое окно веб-страницы

**Формирование почтовых отправлений для отправки судебных актов**

№ производства: А41-66/22

Тип отправления: 13 - Электронное заказное письмо

Документ: Опр. о принятии заявления о признании должника банкротом

№	Лицо, уч. в ...	Категория л...	Адрес	Индекс	Зона отправки	Вид доставки	Неполный а...
<input type="checkbox"/> 1	Петухов И. О.	Заявитель	микрорайон ...	117394	Не задано	Наземная	Да

Лица, участвующие в деле

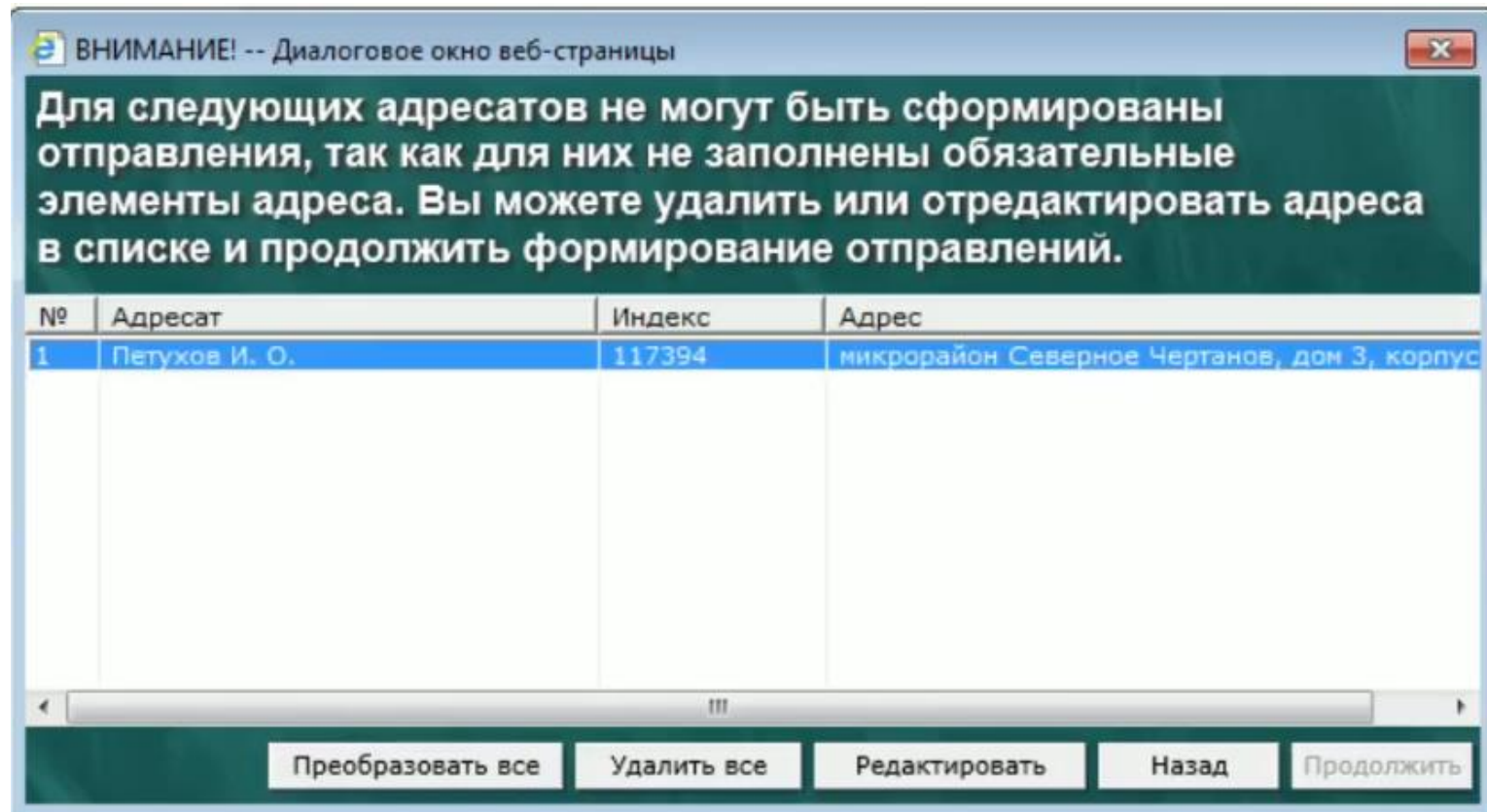
Выбрать все | Изменить выделение | Снять выделение | Добавить адрес | Выбрать | Редактировать | Удалить

При нажатии кнопки «Готово» ЭЗП будет сформировано.

# Как происходит отправка ЭЗП?

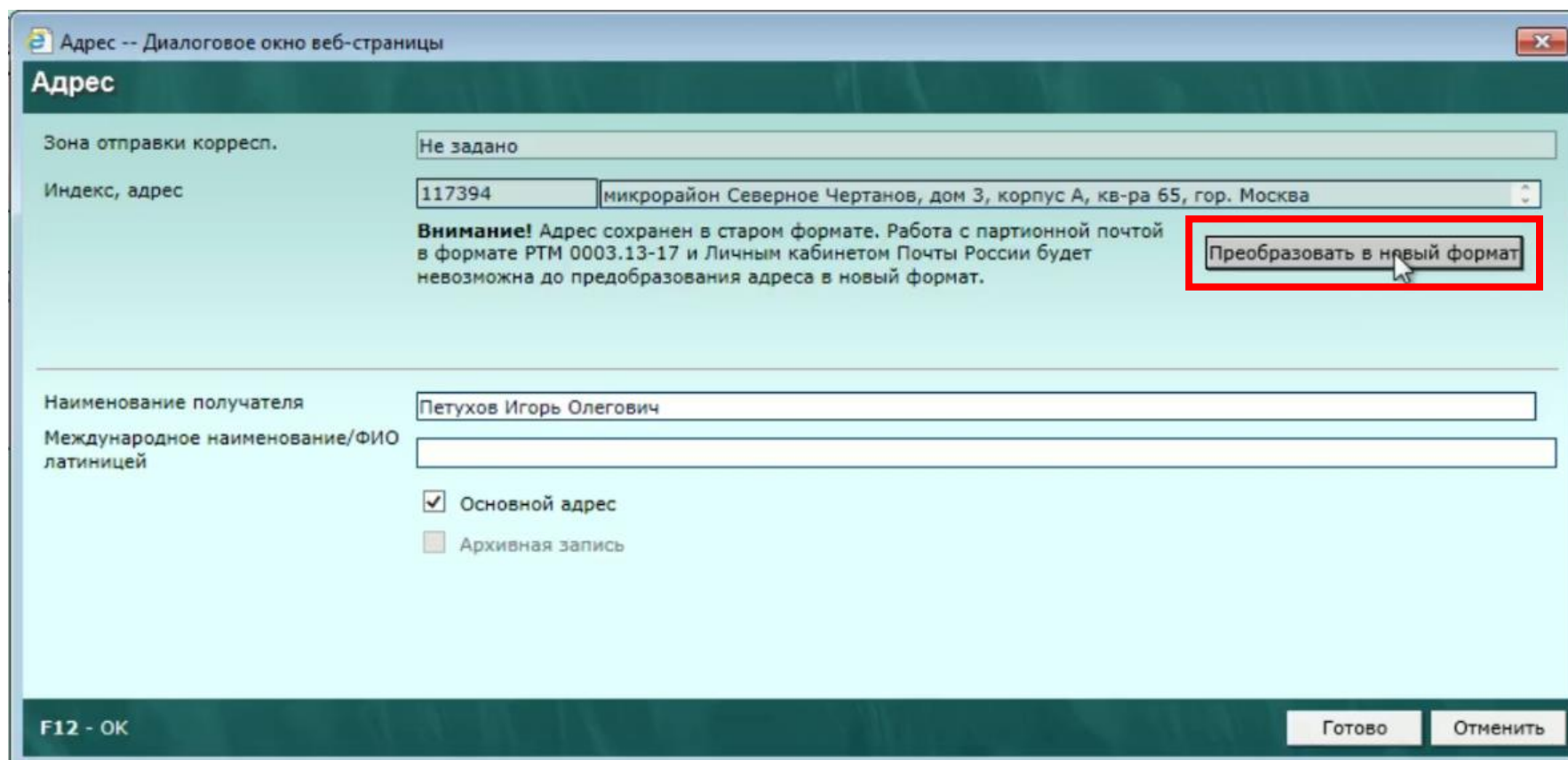
Могут возникнуть ошибки двух типов:

Ошибка 1. В карточке ЛУВД адрес указан в старом формате:



# Как происходит отправка ЭЗП?

При нажатии кнопки «Редактировать» адрес можно поправить «на лету»:



Адрес -- Диалоговое окно веб-страницы

**Адрес**

Зона отправки корресп.

Индекс, адрес

**Внимание!** Адрес сохранен в старом формате. Работа с партионной почтой в формате РТМ 0003.13-17 и Личным кабинетом Почты России будет невозможна до преобразования адреса в новый формат.

Наименование получателя

Международное наименование/ФИО латиницей

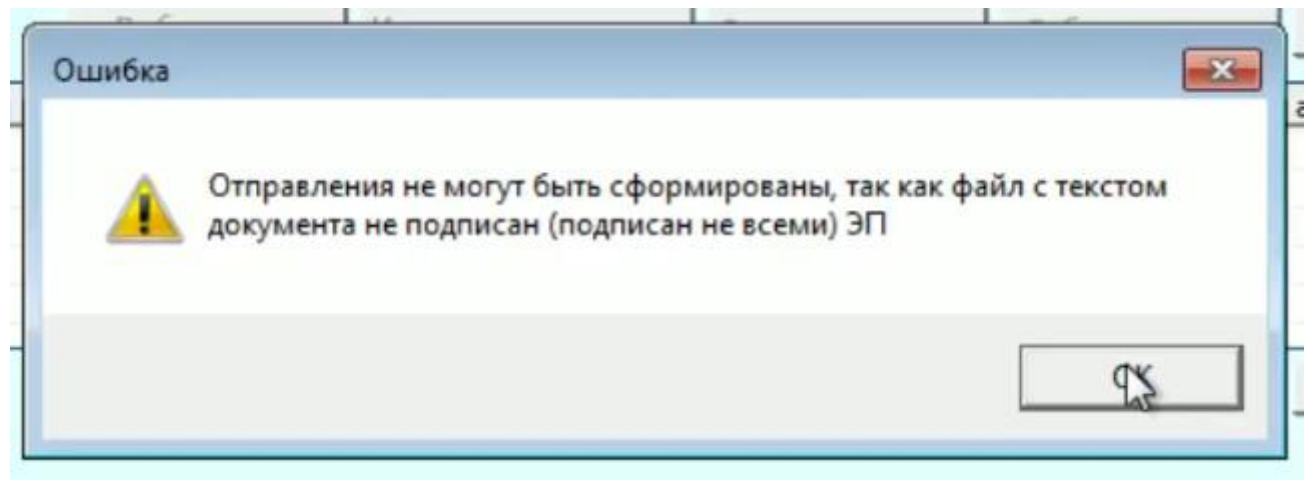
Основной адрес

Архивная запись

F12 - ОК

# Как происходит отправка ЭЗП?

Ошибка 2. Документ не подписан ЭП или для него не сформирован PDF:



# Как узнать, что ЭЗП отправлено?

При успешном формировании ЭЗП не выводится никакого сообщения. Проверить факт отправки и стадию доставки можно в меню «Корреспонденция» -> «Отправка копий судебных актов» -> «Сформированные почтовые отправления».



Программный комплекс  
Судебно-арбитражное делопроизводство

Поиск

Помощь

Настройки интерфейса


Арбитражный суд Московской области/Администратор А. А., Администраторы

- ➔ Дела и документы
- ➔ Реестры
- ➔ **Корреспонденция**
- ➔ Отчеты
- ➔ Статистика
- ➔ Архив

- ➔ Отправка копий судебных актов
  - Пакетная печать почтовых отправлений (внутренних)
  - Списки передачи почтовых отправлений на почту (Ф.103, Ф.103-а, Ф.103-ф)
  - Сформировать список передачи почтовых отправлений на почту (Ф.103, Ф.103-а, Ф.103-ф)
  - **Сформированные почтовые отправления (отправка с/а)**
- ➔ Отправка судебных дел

# Как узнать, что ЭЗП отправлено?

Если войти в меню, в таблице мы увидим отправление и статус его отправки.

 Сформированные почтовые отправления (отправка с/а) всего 497 записей Операции... Обновить Очистить Скрыть

№ дела (производства)  -  Статус отправки   Дата форм. с   по

Лицо, уч. в деле  Категория  Дата отпр. с   по

Подразделение  Сформировал  Дата возвр. в суд с   по

Идентификатор  Местонахождение  Дата поступл. увед. в суд с   по

Вид доставки  Категория зоны отправки   Тип отправления

Штрихкод

№	Дата формир...	Вид отпавл...	Тип отправления	№ дела (про...	Бн. № дела	Документ	Лицо, уч. в ...	Категория	Статус отпра...	Вес, кг	Стоимость
1	31.10.2023 1...	Почтой	13 - Электронное заказное письмо	A41-431/2023		Опр. арбитр...	МЕСТНАЯ РЕ...	Ответчик	Сформировано	0.020	56.00
2	25.10.2023 1...	Почтой	13 - Электронное заказное письмо	A41-34/23		Опр. о прин...	ООО "ПромЭ...	Кредитор	Сформировано	0.020	56.00
3	18.10.2023 1...	Почтой	13 - Электронное заказное письмо	A41-419/2023		Опр. об оста...	Ип Петухов ...	Заявитель	Сформировано	0.020	56.00
4	13.10.2023 1...	Почтой	13 - Электронное заказное письмо	A41-419/2023		Опр. об оста...	Ип Петухов ...	Заявитель	Сформировано	0.020	56.00
5	13.10.2023 1...	Почтой	13 - Электронное заказное письмо	A41-419/2023		Опр. об оста...	Ип Петухов ...	Заявитель	Сформировано	0.020	56.00
6	13.10.2023 1...	Почтой	13 - Электронное заказное письмо	A41-419/2023		Опр. об оста...	Ип Петухов ...	Заявитель	Сформировано	0.020	56.00

# Как узнать, что ЭЗП отправлено?

Если «провалиться» в отправление, то мы увидим развернутую информацию. Также отслеживать движение ЭЗП можно через ЛК «Почты России».

Редактирование почтового отправления -- Диалоговое окно веб-страницы

### Редактирование почтового отправления

Дата формирования: 31.10.2023  
№ дела (производства): A41-431/2023  
Тип отправления: 13 - Электронное заказное письмо  
Документы:

№ дела (производст...)	Дата	Наименование
<input checked="" type="checkbox"/> A41-431/2023	26.10.2023	Опр. арбитражного суда

Выбрать все | Изменить выделение | Снять выделение | Удалить

Адресат: МЕСТНАЯ РЕЛИГИОЗНАЯ ОРГАНИЗАЦИЯ ПРАВОСЛАВНЫЙ ПРИХОД НИКОЛЬСКОГО ХРАМА Г.ПОДОЛЬСКА МОСКОВСКОЙ ОБЛАСТИ МОСКОВСКОЙ ЕПАРХИИ РУССКОЙ ПРАВОСЛАВНОЙ ЦЕРКВИ

Идентификатор электронного заказного письма: [ пусто ]

Наличие уведомления: Нет

PDF-файл уведомления: [ пусто ]

Дата отправки: не указана

История доставки почтового отправления:

№	Статус доставки	Время события
---	-----------------	---------------

Статус отправки: Сформировано

Вес, г.: 20

F12 - ОК      ОК      Отменить